



پروژه زکریا

نام کامل پروژه: احداث پست ۴۰۰/۱۳۲ کیلو ولت زکریا

نام کارفرما: شرکت برق منطقه ای خراسان

نام مشاور: شرکت مهندسین مشاور

شماره قرارداد: م/۹۵/۱۱۴

مشخصات کلی:

بخش ۴۰۰ کیلو ولت:

۲ بی خط - ترانس با آرایش ۱/۵ کلیدی کامل و قابلیت توسعه جهت یک بی خط و ترانس (کامل)، یک بی خط

- خط (کامل) و یک بی ناقص خط

بخش ۱۳۲ کیلو ولت:

شامل ۲ فیدر ترانس، ۴ فیدر خط، یک فیدر باس کوپلر و قابلیت توسعه جهت یک فیدر ترانس و ۸ فیدر خط

ترانسفورماتور: ۲ دستگاه ترانس ۴۰۰/۱۳۲/۲۰ هر کدام با قدرت ۲۰۰ مگاوات و قابلیت توسعه جهت یک دستگاه

ترانسفورماتور



پارس

نام کامل پروژه: احداث پست ۱۳۲/۲۰ کیلو ولت مدولار ناظر به پارس

نام کارفرما: شرکت برق منطقه ای خراسان

نام مشاور: شرکت مهندسين مشاور آريا نيروي جم

شماره قرارداد: ۹۳/۲۶۳/۴

مشخصات کلی

- ۲ فیدر خط ۱۳۲ کیلو ولت، ۱ فیدر ۱۳۲ کیلو ولت ترانس ۳۰ مگاوات آمپر قابل توسعه تا ۲ فیدر
- ۱ باس سکشن ۱۳۲ کیلو ولت با سکسیونر، ۱ فیدر ورودی ۲۰ کیلو ولت ترانس قابل توسعه تا ۲ فیدر
- ۵ فیدر خروجی ۲۰ کیلو ولت قابل توسعه تا ۱۶ فیدر
- ترانسفورماتور: ۳۰ مگاوات آمپر

نام کامل پروژه: تکمیل پست ۲۳۰/۶۳ کیلو ولت GIS پیامبر اعظم (گلزار)

نام کارفرما: شرکت برق منطقه ای هرمزگان

نام مشاور: شرکت مهندسين مشاور نيروي خراسان (منيران)

شماره قرارداد: ۱۴۰۲-۲۳۰

مشخصات کلی موضوع پیمان:

انجام خدمات مهندسی، طراحی، تأمین مصالح و تجهیزات، انجام کارهای ساختمانی، نصب، آزمایش و راه اندازی و سایر خدمات برای تکمیل پست

۲۳۰/۶۳ کیلو ولت GIS پیامبر اعظم (گلزار) شامل :

تکمیل ۲ فیدر خط ۲۳۰ کیلو ولت

۲ فیدر ترانس ۲۳۰ کیلو ولت

۲ فیدر ورودی ۶۳ کیلو ولت

۱۴ فیدر خروجی ۶۳ کیلو ولت

به صورت EPC واقع در استان هرمزگان، شهرستان بندر عباس



نام کامل پروژه: احداث پست ۱۳۲/۲۰ کیلو ولت احیا سپاهان و توسعه دو فیدر خط ۱۳۲/۲۰ کیلو ولت در پست خواف به صورت EPC

نام کارفرما: شرکت معادن سنگ آهن احیا سپاهان

نام مشاور: شرکت های منیران و پایا نیرو پاژ

شماره قرارداد: ۱۴۰۳/س/۵۱۷۸

مشخصات کلی:

احداث پست ۱۳۲/۲۰ احیا سپاهان:

۲ فیدر ۱۳۲ کیلو ولت خط

۲ فیدر ۱۳۲ کیلو ولت ترانس ۳۰ مگا ولت آمپر ۱

۱ فیدر باس کوپلر ۱۳۲ کیلو ولت با بریکر

۲ فیدر ۲۰ کیلو ولت ورودی

یک فیدر کوپلاژ ۲۰ کیلو ولت

۱۴ فیدر خروجی ۲۰ کیلو ولت

۲ فیدر بانک خازن ۲۰ کیلو ولت با ظرفیت ۳/۶*۲ کیلو ولت

(تامین کلیه تجهیزات به جز ترانس های قدرت در تعهد این پیمانکار می باشد)

توسعه پست ۴۰۰/۱۳۲ خواف:

اجرای ۲ فیدر ۱۳۲ کیلو ولت خط در پست ۴۰۰ کیلو ولت خواف به همراه تامین کلیه تجهیزات



نام کامل پروژه: پروژه توسعه پست ۱۳۲/۲۰ کیلوولت حافظ

نام کارفرما: شرکت برق منطقه ای خراسان

نام مشاور: شرکت مهندسين مشاور نیروی خراسان (منیران)

شماره قرارداد: س/۴۰۱/۱۰۱/۱

مشخصات کلی موضوع پیمان:

انجام خدمات مهندسی، طراحی، تأمین مصالح و تجهیزات، انجام کارهای ساختمانی، نصب، آزمایش و راه اندازی و سایر خدمات برای توسعه پست ۱۳۲/۲۰ کیلو ولت حافظ :

تعداد بی ترانس : ۲۱

تعداد بی خروجی ۲۰ کیلوولت : ۶

طرح باسبار H: ساده

ظرفیت ترانس : 15NVA

مشخصه خاص پروژه : OUTDOOR

صورت EPC واقع در استان خراسان - شهرستان مشهد





پارس

نام کامل پروژه: احداث پست ۱۳۲/۲۰ کیلو ولت مدولار ناظریه پارس

نام کارفرما: شرکت برق منطقه ای خراسان

نام مشاور: شرکت مهندسی مشاور آریا نیروی جم

شماره قرارداد: گ/۹۳/۲۶۳

مشخصات کلی

۲ فیدر خط ۱۳۲ کیلو ولت، ۱ فیدر ۱۳۲ کیلو ولت ترانس ۳۰ مگا ولت آمپر قابل توسعه تا ۲ فیدر
۱ باس سکشن ۱۳۲ کیلو ولت با سکسیونر، ۱ فیدر ورودی ۲۰ کیلو ولت ترانس قابل توسعه تا ۲ فیدر
۵ فیدر خروجی ۲۰ کیلو ولت قابل توسعه تا ۱۶ فیدر
ترانسفورماتور: ۳۰ مگا ولت آمپر



پروژه زکریا

نام کامل پروژه: احداث پست ۴۰۰/۱۳۲ کیلو ولت زکریا

نام کارفرما: شرکت برق منطقه ای خراسان

نام مشاور: شرکت مهندسیین مشانیر

شماره قرارداد: م/۹۵/۱۱۴

مشخصات کلی:

بخش ۴۰۰ کیلو ولت:

۲ بی خط - ترانس با آرایش ۱/۵ کلیدی کامل و قابلیت توسعه جهت یک بی خط و ترانس (کامل)، یک بی خط

- خط (کامل) و یک بی ناقص خط

بخش ۱۳۲ کیلو ولت:

شامل ۲ فیدر ترانس، ۴ فیدر خط، یک فیدر باس کوپلر و قابلیت توسعه جهت یک فیدر ترانس و ۸ فیدر خط

ترانسفورماتور: ۲ دستگاه ترانس ۴۰۰/۱۳۲/۲۰ هر کدام با قدرت ۲۰۰ مگاوات و قابلیت توسعه جهت یک دستگاه

ترانسفورماتور



نام کامل پروژه: امداد پست kv ۲۰/۳۰ کشتی سازی و فطارتباطی

نام کارفرما: شرکت کشتی سازی عظیم گسترش هرمز

نام مشاور: شرکت مشاور اوج پژوهش صنعت

تعداد بی فط: ۲

تعداد بی ترانس: ۲

تعداد بی فروجی ۲۰ کیلو ولت: ۱۴

طرح باسبار: H

ظرفیت ترانس: MVA ۳۰*۲

مشخصه فاص پروژه: In door

شماره قرار داد ۸۹/۲۴۰۰/۲۱۵۸



شناسنامه فنی پروژه

AFARINEH TOOS



نام کامل پروژه: تامین تمهیزات و عملیات اجرایی پست ۳۰ kv / ۳/۶ شیرین دره و قط ۱۳۲ kv ارتباطی
نام کارفرما: شرکت آب منطقه ای فراسان شمالی

نام مشاور: شرکت منیران

تعداد بی قط: ۲

تعداد بی ترانس: ۲

تعداد بی فروجی ۲۰ کیلو ولت: ۶

طرح باسبار: H

ظرفیت ترانس: ۲*۱۵ MVA

مشخصه فاص پروژه:

شماره قرار داد ۳۱۵/۵۵۷۱/۸۰





نام کامل پروژه: توسعه پست kv ۱۳۲/۲۰ ذوب مس خاتون آباد

نام کارفرما: شرکت آب ملی صنایع مس ایران

نام مشاور: شرکت مونتکو ایران

تعداد بی فضا: ۱

تعداد بی ترانس: ۲

طرح باسبار: H

شماره قرار داد: ۱۴۵۵۳

تعداد بی فروجی ۲۰ کیلو ولت: ۱۰

ظرفیت ترانس: ۲*۸۰ MVA

مشخصه فاص پروژه: توسعه پست موجود





نام کامل پروژه: توسعه پست ۱۳۲/۶ kv آبرسانی فاتون آباد

نام کارفرما: شرکت آب ملی صنایع مس ایران

نام مشاور: شرکت مونتکو ایران

تعداد بی خط: ۲

طرح باسبار: دوبل

ظرفیت ترانس: ۳۰ MVA*۲

مشخصه فاص پروژه: توسعه پست موجود

شماره قرار داد: ۴۵۱۷





نام کامل پروژه: امدات پست kv ۲۰/۳۳ شمال درفت سبز(پیامبر اعظم ۳)



نام کارفرما: شرکت برق منطقه ای هرمزگان

نام مشاور: مهندسی مشاور قدس نیرو

تعداد بی خط: ۲

تعداد بی ترانس: ۲

تعداد بی خروجی ۲۰ کیلو ولت: ۱۸

طرح باسبار: H

ظرفیت ترانس: ۲*۵۰ MVA

مشخصه قاص پروژه: In door داخل سوله

شماره قرار داد: ۹۲/۱۷۴

شناسنامه فنی پروژه

AFARINEH TOOS



نام کامل پروژه: امداد پست kv ۱۳۲/۲۰ سنگرد

نام کارفرما: برق منطقه ای خراسان

نام مشاور: مهندسی مشاور توس

تعداد بی خط: ۲

تعداد بی ترانس: ۲

تعداد بی خروجی ۲۰ کیلو ولت: ۸

طرح باسبار: U

ظرفیت ترانس: ۲*۱۵ MVA

شماره قرار داد: ۸۶/۳۳۰/ک/۴۰۱





نام کامل پروژه: امدات پست kv ۱۳۲/۲۰ سبزوار ۲

نام کارفرما: برق منطقه ای خراسان

نام مشاور: مهندسین مشاور منیران

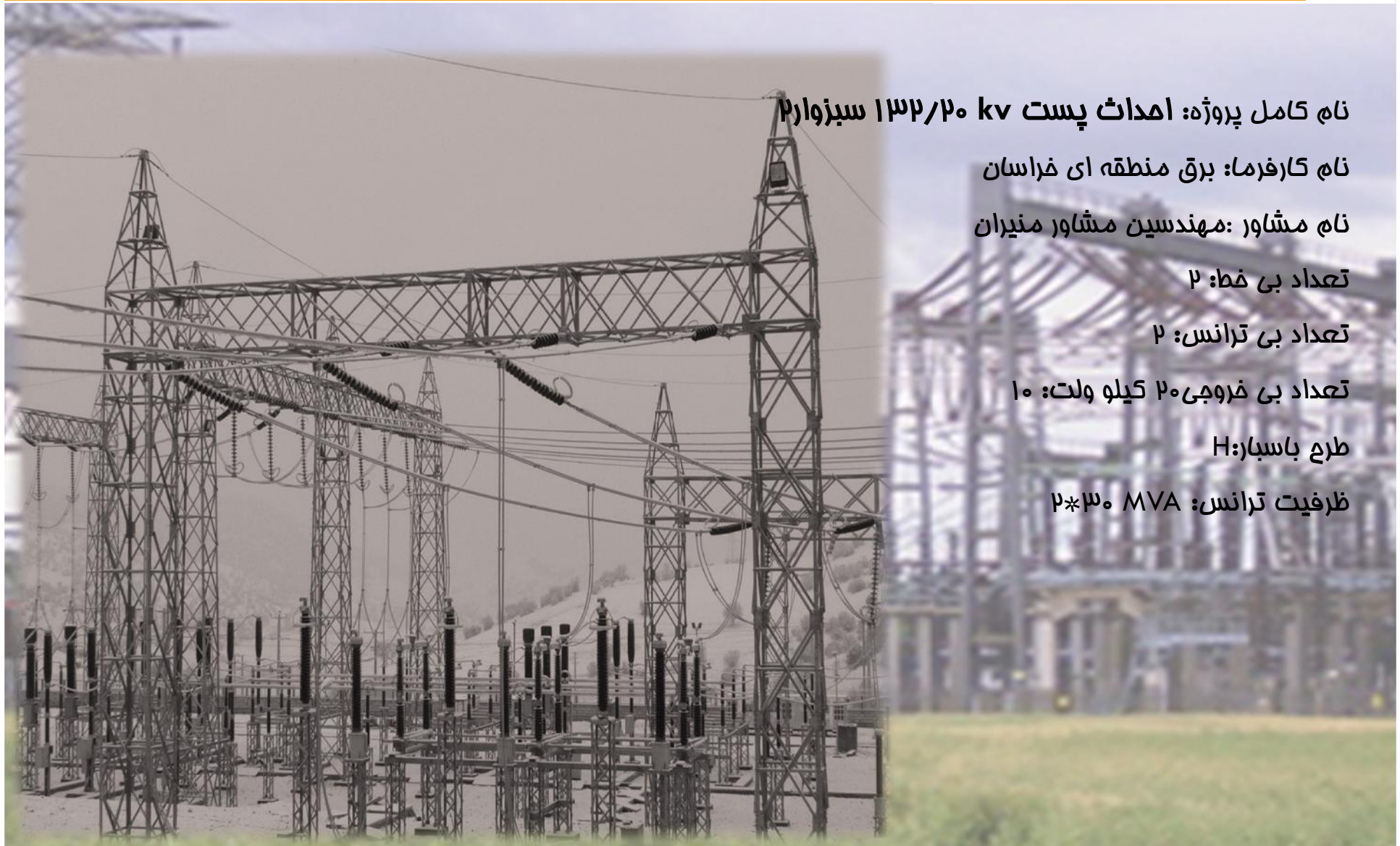
تعداد بی خط: ۲

تعداد بی ترانس: ۲

تعداد بی خروجی ۲۰ کیلو ولت: ۱۰

طرح باسبار: H

ظرفیت ترانس: ۳۰ MVA * ۲



شناسنامه فنی پروژه

AFARINEH TOOS



نام کامل پروژه: امداد پست ۲۰/۳۳ کیلو ولت فلیچ فارس

نام کارفرما: برق منطقه ای هرمزگان

نام مشاور: مهندسی مشاور قدس نیرو

تعداد بی فضا: ۲

تعداد بی ترانس: ۲

تعداد بی خروجی ۲۰ کیلو ولت: ۱۸

طرح باسبار: H

ظرفیت ترانس: ۲*۵۰ MVA

مشخصه فاص پروژه: In door داخل سوله

شماره قرار داد ۸۷/۲۸۷



نام کامل پروژه: توسعه بی خط kv ۳۰/۶۳ پستکازو
نام کارفرما: برق منطقه ای هرمزگان
نام مشاور: مهندسی مشاور قدس نیرو
تعداد بی خط: ۶ فیدر kv ۶۳ توسعه
مشخصه خاص پروژه: توسعه ۶ عدد فیدر kv ۶۳ توسعه





نام کامل پروژه: امداد پست kv ۳۲/۲۰ مدولار شهید رجایی

نام کارفرما: برق منطقه ای خراسان

نام مشاور: شرکت آریا نیروی جم

تعداد بی فضا: ۲ بی فضا + ۲ بی فضا توسعه

تعداد بی ترانس: ۱ بی ترانس توسعه

تعداد بی خروجی: ۲۰ کیلو ولت: ۱۸ (۱۲ توسعه)

طرح باسبار: H

ظرفیت ترانس: ۳۰ MVA * ۲

مشخصه فاص پروژه: مدولار بودن پروژه

شماره قرار داد: گ/۱۴۰/۹۳



شناسنامه فنی پروژه

AFARINEH TOOS



نام کامل پروژه: عملیات تکمیل پست ۶۳/۲۰ kv هشتبندی

نام کارفرما: برق منطقه ای هرمزگان

مشخصه فاص پروژه: عملیات تکمیل پست شامل انتقال تجهیزات از پست به پست هشتبندی





نام کامل پروژه: تامین تجهیزات عملیات اجرایی امداد پست kv ۱۳۲/۲۰ گازی سجاد

نام کارفرما: برق منطقه ای خراسان

نام مشاور: مهندسی مشاور نیروی خراسان

تعداد بی خط: ۲

تعداد بی ترانس: ۲

تعداد بی خروجی ۲۰ کیلو ولت: ۱۲

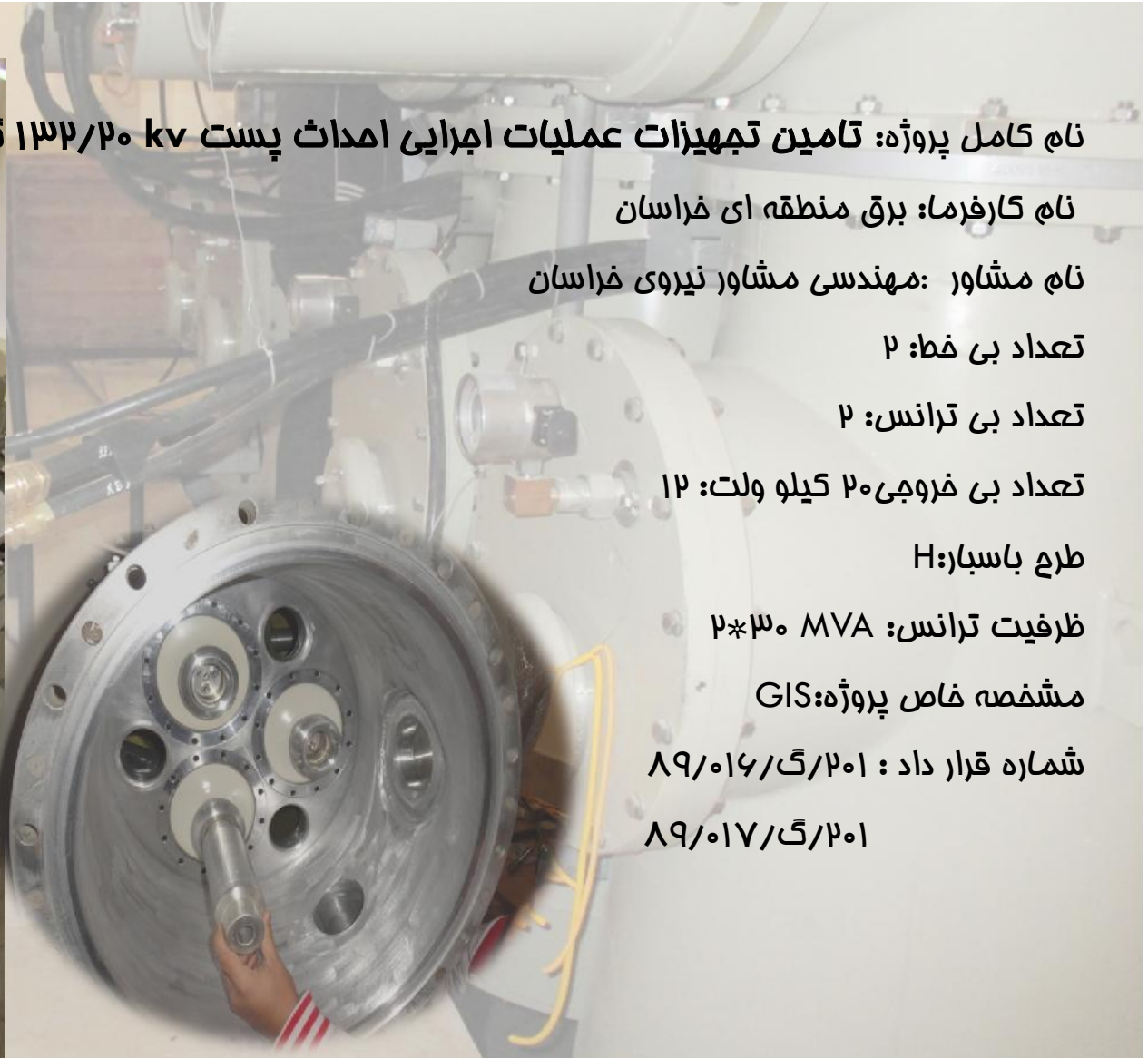
طرح باسبار: H

ظرفیت ترانس: ۳۰ MVA * ۲

مشخصه فاص پروژه: GIS

شماره قرار داد: ۸۹/۰۱۶/گ/۲۰۱

۸۹/۰۱۷/گ/۲۰۱



شناسنامه فنی پروژه

AFARINEH TOOS



نام کامل پروژه: امدات فضا ۲ مدار کابلی ۱۳۲/۲۰kv سجاد-طالقانی

نام کارفرما: برق منطقه ای خراسان

نام مشاور : شرکت مهندسی مشتانیر

تعداد بی فضا: ۲ مدار فضا ۱۳۲kv به مترآژ ۳۰۰۰ متر داخل تونل

مشخصه خاص پروژه: فضا ۲ مداره داخل تونل مد فاصل بین پست طالقانی و سجاد

شماره قرار داد: ص/۲۱/۹۳

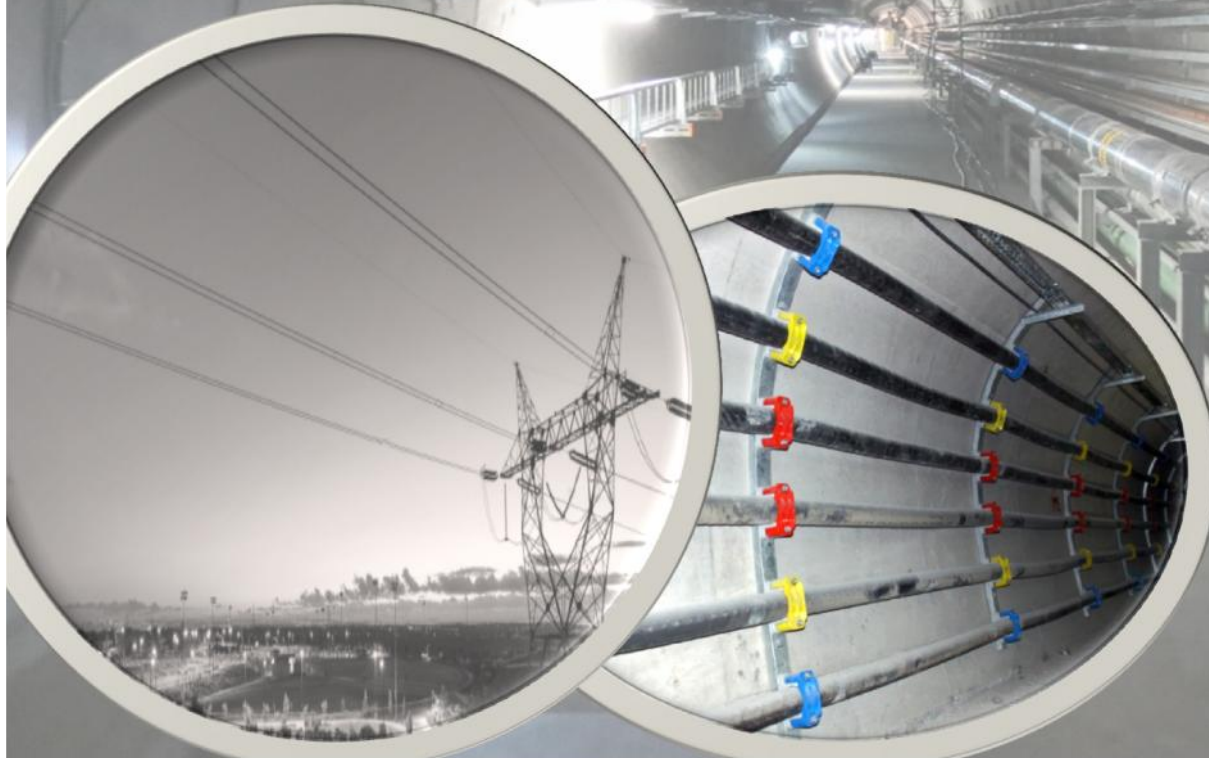


نام کامل پروژه: کابل کشی ۱۳۲ kv فیبر نوری (ضائی) - قطار شهری

نام مشاور: شرکت مهندسی مشاور منیران

نام کارفرما: برق منطقه ای خراسان

مشخصه فاص پروژه: کابل کشی در داخل تونل و دفنی مد فاصل پستهای (ضائی) - قطار شهری



شناسنامه فنی پروژه

AFARINEH TOOS



نام کامل پروژه: امدات پست kv ۱۳۲/۲۰ شهرک صنعتی بیرجند

نام کارفرما: برق منطقه ای خراسان

نام مشاور: شرکت مهندسين مشاور

تعداد بی خط: ۲

تعداد بی ترانس: ۱

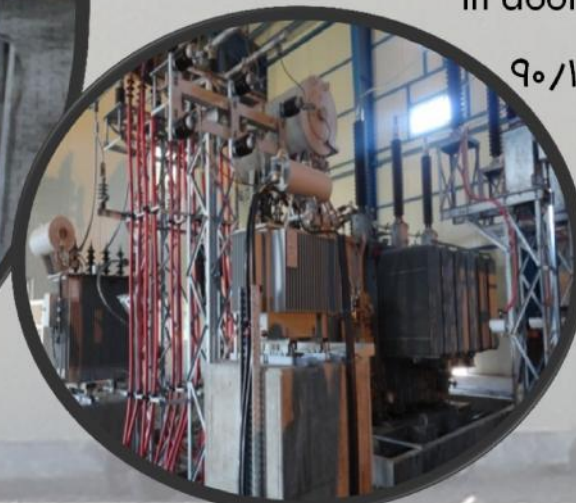
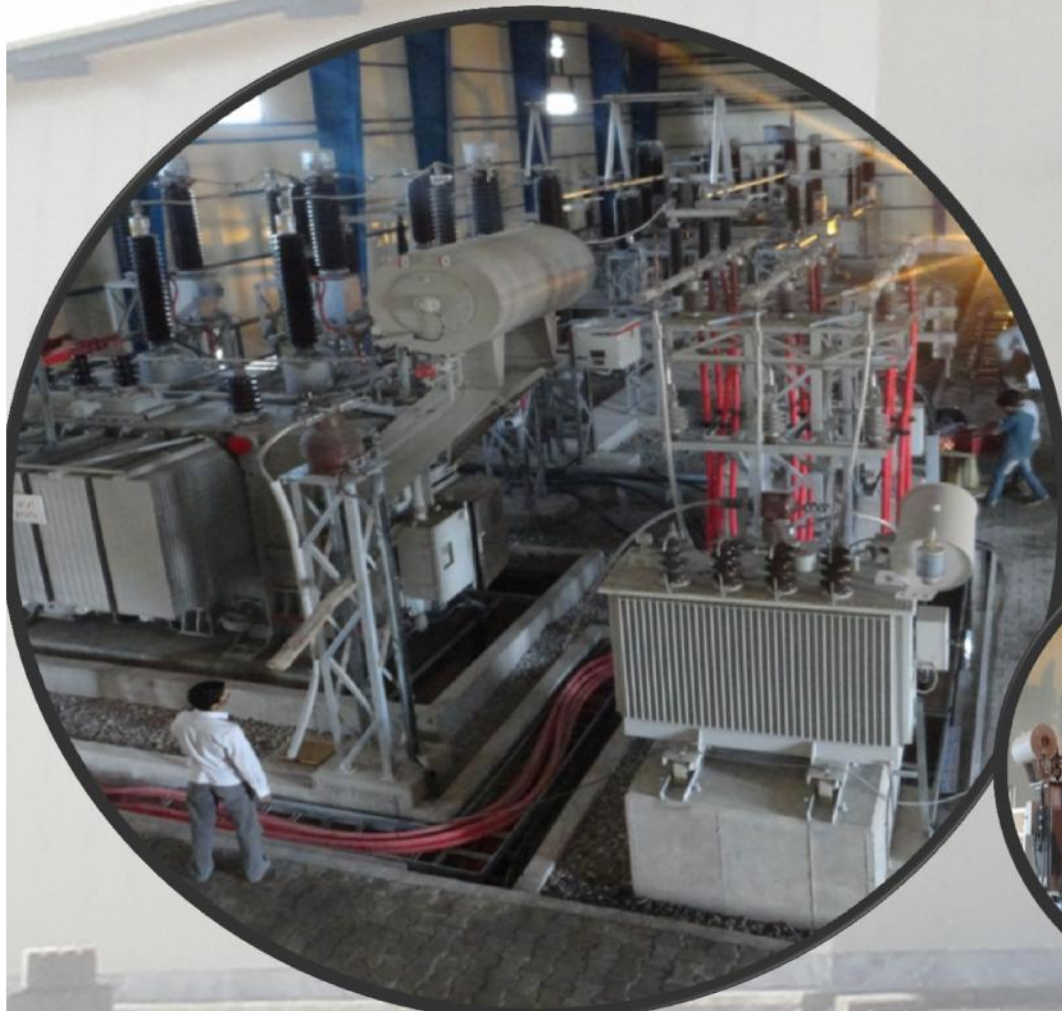
تعداد بی خروجی ۲۰ کیلو ولت: ۶

طرح باسبار: H

ظرفیت ترانس: ۲*۳۰ MVA

مشخصه فاص پروژه: In door

شماره قرار داد: ۹۰/۱۹/گ



نام کامل پروژه: طراحی، تامین و حمل کالا، مصالح و تجهیزات، اجرای کارهای ساختمانی، نصب و تست و راه اندازی دو دستگاه پست ۱۳۲/۲۰ کیلو ولت نواحی عمرانی اول و دوم خداآفرین

نام کارفرما: شرکت آب منطقه ای استان اردبیل

نام مشاور: شرکت مهندسی مشاور آران نقش آرا (آناکو)

تعداد بی خط: ۲

تعداد بی ترانس: ۲

تعداد بی خروجی ۲۰ کیلو ولت: ۸

طرح باسبار: H

ظرفیت ترانس: 2*50MVA

مشخصه خاص پروژه: OUTDOOR

شماره قرارداد: ۹۵/۲/۵۶۳۹/۹۰۰ مورخ ۹۵/۵/۲۷